

機械設備工事仕様書

I 工事概要

1 工事場所 郡 市 町 大字 花巻

2 建物概要

建物番号	建物名称	構造	階数	延面積 (㎡)	備 考
1	庁舎	RC一部S	3	120,856	
2	補助場	S	1	20.00	
3	市議会 自転車庫	RC	1	12.00	
4	市議会 プール	RC	1	6.00	
計				129,856	

3 工事種目 (○印で表示)

工事種目	建 物 番 号				
	1	2	3	4	5
衛生器具設備	○				
給 水 設 備	○				
排水設備	○				
消 火 設 備					
ガ ス 設 備	○				
給 湯 設 備	○				
暖 房 設 備	○				
換 気 設 備					
浄 化 槽 設 備	○				
機 器 設 備	○				
配 管 設 備	○				
ダ ク ト 設 備					
自動制御設備					
電 気 設 備					
換 気 設 備	○				
エレベーター設備					

II 工事仕様

① 図面及び特記事項に記載されていない事項は、すべて建設大臣官庁官制建築標準機械設備工事共通仕様書(平成元年版)による。

② 特記事項

- ① 項目は番号に○印のついたものを適用する。
- ② 特記事項は○印を適用する。○印のない場合は※印のあるものを適用する。
- ③ ※印と○印のあるものは両方を適用する。適用の区分は図記による。

④ 設計図の優先

現場説明書、質疑応答書、特記仕様書、設計図、施工標準図
上記は右の優先順位に優先する。

章 項 目	特 記 事 項
① 通 用 基 準	・機械設備工事標準図(建設大臣官庁官制建築標準機械設備工事標準図(平成2年版)) ・建築機械設備工事標準図(平成2年版) ・消防設備等技術基準(全国消防協会中国支部編制62年版) ・建築設備設計・施工指針(建設省住宅局建築指導課編1984年版)
② 機 材	製造所、製品名、「機材の指定」による。ただし、同等以上とする場合は、監督員の承認を受ける。
③ 手 続・申 請	官公署等への手続、申請等に要する費用はすべて請負者の負担とする。
④ 工 事 用 電 力、水、そ の 他	本工事に必要な工事用電力、水などの費用は請負者の負担とする。 工事用電力 構内既存の施設 ○利用出来る ○利用出来ない ○利用出来ない
⑤ 資 材 の 処 理	④に準拠しない(自由処分) ・引き渡す
⑥ 他 工 事 と の 取 合 い	鉄筋コンクリート貫通箇所及び開口部の補強、その他壁、天井のボード切り込み及び下地の補修 ※本工事 - 別途工事 コンクリート壁、床及び梁等における設備配管、ダクト、配管等の穿孔及び貫通スリーブ ※本工事 - 別途工事 外壁と設備機材の取合い部分はポリサルファイドシーリング材でシーリングする。
⑦ 工 事 写 真	竣工検査までに下記のものを出し出す。 区 分 種 類 サイズ 枚数 着工前及び工事中 カラー サービス判 1部 完 成 時 カラー サービス判 1部 写真及び写真ネガが市販のJIS B 5 判工事用アルバムに貼付する。
⑧ 竣 工 図 及 ビ マ イ ク ロ フ ィ ル ム	完成後15日以内に提出する。 ※完成図 原図(設計原図訂正でも可) 1部 縮小A3判 縮小複製本(黒表紙金文字入り) 1部 原図サイズ 縮小複製本(黒表紙金文字入り) 1部 ・マイクロフィルム(銀のマイクロフィルム仕様書による) オリジナルロールフィルム 1巻 アーチアードカード(図面1枚ごと) 1部 試験表 1部
⑨ 提 出 書 類	竣工検査までに下記のものを出し出す。 ○配置試験成績書(給排水指定の書式による) ・空調調和(冷暖房)設備配置図 測定内容 測定場所 備 考 温 度 各 室 書式、測定方法は給排水指定の書式及び測定方法による 風 量 各出口
⑩ 図 形 表 示	・加熱・加温室、温度測定記録(給排水指定の書式による) ・取付固定記録 ○官公署等の承認申請、検査済証等 ○機器取付説明書 ○取付指導書 ・一般材料水通検査結果表
⑪ 電 気 容 量 及 ビ 機 器 能力 表 示	機器類は、図示する形状及び配置などの取り出し位置により、特定製造者の製品を指示、限定しない。 電動機出力等は原則として図面に記載されている数値以下とする。また、機器類の能力・容量等は表示された数値以上とする。

章 項 目	特 記 事 項
12 見 本 の 提 出	保温、防湿、変質、防汚処理(タタリ類)及び色別の見本を提出し監督員の承認を受ける。
13 保 配	① 施工順序(配管) ○一般配管 施工場所及び順序 用途 屋 内 露 出 隠 ぺい 床 下 (1 F) 屋 外 露 出 木造室内及びスラブ上をくぐり配管 給 水 b_1, i, k, r, w b_1, i, q b_1, i, p, s, m b_1, i, t g 排 水 b_1, i, k, r, w a, j, q w 給 湯 a, j, k, r, w a, j, q a, j, p, s, m a, j, t h 冷 熱 水 a, j, p, s, m a, j, q a, j, p, s, m a, j, t h 蒸 気 a, j, k, r, w a, j, q a, j, p, s, m a, j, t h ・住宅配管 施工場所及び順序 用途 屋 内 露 出 隠 ぺい 床 下 (1 F) 屋 外 露 出 木造室内及びスラブ上をくぐり配管 給 水 b_1, i, k, r, w b_1, i, q b_1, i, p, s, m b_1, i, t g 汚 水 w a, j, q w 濯排水 b_1, i, k, r, w a, j, q w 給 湯 a, j, k, r, w h a, j, p, s, m a, j, t h (ダクト) ダクト種別 一 般 室 露 出 機 械 室 露 出 一 般 隠 ぺい 屋 外 露 出 矩 形 a, c, v a, d, n a, d, n a, c, i, j, u スパイラル a, j, v a, f, n a, f, n a, j, i, u ② 材料名 保温材 a グラスウール保温材 b ポリスチレンフォーム保温材 c グラスウール保温材 d アルミガラスクロス化粧保温板(グラスウール) e グラスウール保温材 f アルミガラスクロス化粧保温板(グラスウール) g 発泡ポリスチレンフォーム(厚さ10) h 軟質ウレタンフォーム(厚さ20) 補助材 i 粘着テープ j 鉄線 k 原紙 l アスファルト樹脂フィング m アスファルトプライマー n アルミガラスクロス粘着テープ o 紙 p ポリスチレンフィルム 外装材 q アルミガラスクロス i 編布 s 防水編布 t ステンレス鋼板 u 亜鉛鋼板 v カラー亜鉛鋼板 w 亜鉛

章 項 目	特 記 事 項
14 配 管 工	① ビロチー、覆り遮下等外気に接する配管、ダクトの保温及び保温室内配管の保温は屋外露出仕様とする。 ② 断熱内露出配管はF.LからF.L+1200までは保温不要とする。 ③ 機器及びタンク類の保温はグラスウール保温材による。
15 屋 外 埋 設 工	① おじ切りに際しては、おじゲージを使用しおじの長さを測定する。 ② おじ切り接合部及び工具による損傷面には必ず防蝕塗料を塗布する。
16 配 管 名 の 表 示 方 法	系統別、用途別露出配管は文字書きとし、隠ぺい配管(P.S内)は貼付表示とする。方は全てアルキル板を取り付けて用途を明記する。
17 機 器 作 業 前 の 説 明 書	機器の運転操作要領及び取扱い上の留意事項をアラビヤ数字(白地)に黒及び赤色の文字で書く。板の大きさ及び文字は監督員の承認を受ける。
18 1 4 つ り 工 事	既存のコンクリート床、壁等の配管貫通部の穴明けは、原則としてダイヤモンドドリルによる。
19 補 修	工事の施工に伴い既存部分を再変更し損傷した場合は既存にない補修する。
20 計 算	油面計は(※フロー式・ゲージ式)とする。
21 本 工 事 で 納 入 す る 工 具 (スチールボックス共)	・Aセット 片手ハンマー(1) グライバー200(1) (一)貫通ドライバー、中、小(各1) (二)貫通ドライバー、中、小(各1) ペンチ200(1) モンキー200、250、280(各1) ・Bセット 上記Aセットと下記の工具 パイプレンチ200、250、280、(各1) メガネレンチ(Bolt 1) プラチナ(2) 千マス250分目(1) 組立バネ子組(1) 組立バネ子組(1組) 金型(1) 金型(1) ワイヤーブレード(2本) 油さし(幅40mm) (1) 作業付(100×100×10mm) プラチナコード(10mm) (1) コードリール(ドラム30mm) (1) 懐中電灯(照度140lm) (1)
22 資 料 金	・水道 円 ・ガス 円

木次町外9町消防組合蘇石分署庁舎建築工事 設計図

図 名

特記仕様書(1)

縮 尺

1級建築士事務所
登録1-1207号
島根県松江市三刀屋町大字三刀屋34-8

有限会社 原建築設計事務所

T E L (0854) 45-2134

1級建築士登録第6372号

原

担 当

NO. 機械

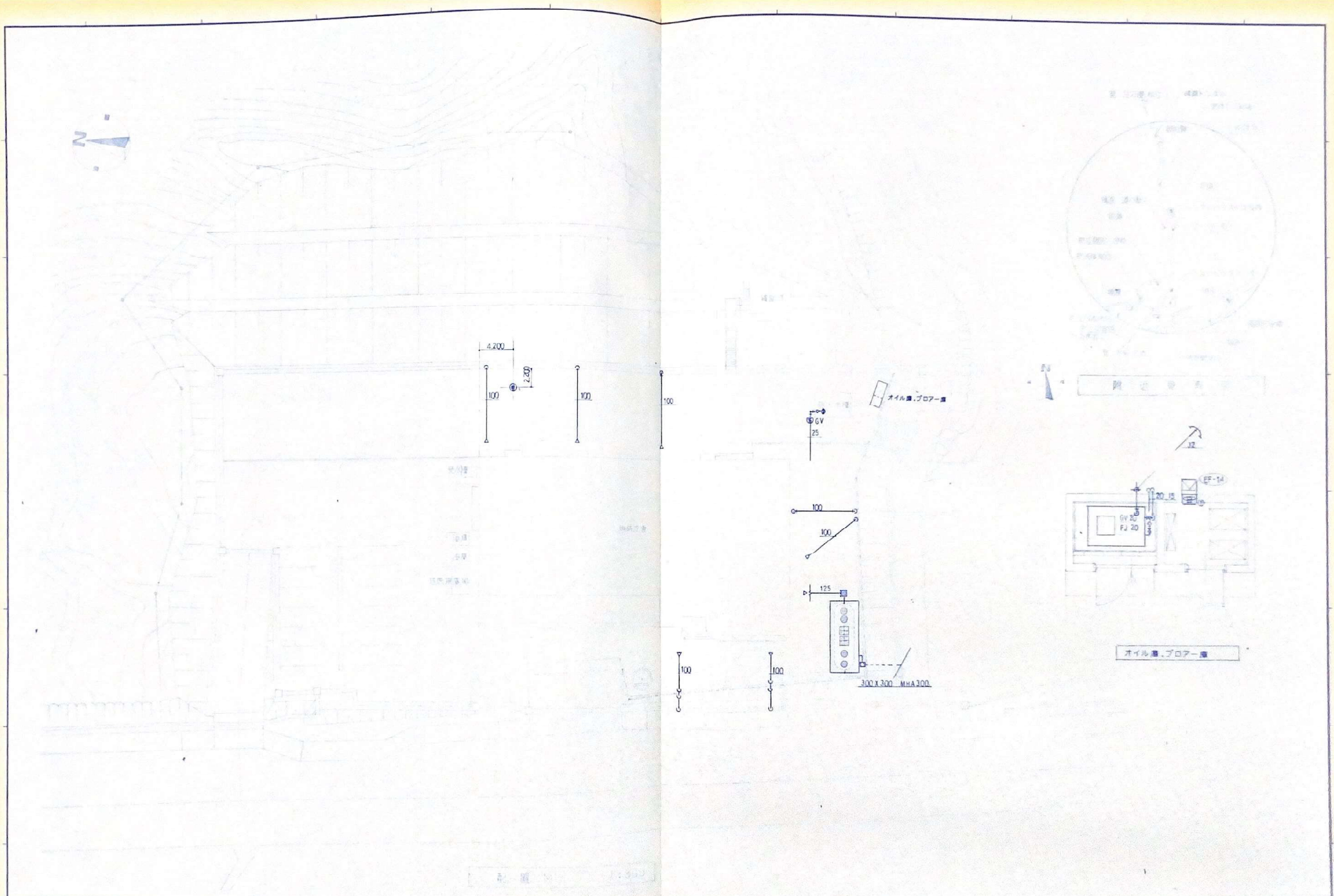
21-1

章	項 目	特 記 事 項	章	項 目	特 記 事 項	章	項 目	特 記 事 項	章	項 目	特 記 事 項																																																																							
②	衛生器具設備	1. 陶 器 の 色 2. 身 置 設 備	④	排水設備	① 配管材料の指定 ② 排水金物の施工 ③ 通 気 口 ④ 排水ポンプ ⑤ マンホールカバー ⑥ インバート管の施工	⑥	ガス設備	① 使用ガスの種類 ② ガス集合装置 ③ 配管材料の指定 ④ 各戸ガスメーター ⑤ ガス コ ッ ク ⑥ そ の 他	⑧	厨房設備	① 調理機器																																																																							
③	給 水 設 備	① 給 水 方 式 ② 配管材料の指定 ③ 弁の使用区分 ④ 高置タンク 受水タンク	5	消 火 設 備	1 消 火 方 法 2 消 火 器 3 配管材料の指定 4 弁 の 仕 様 5 ポンプ基礎 6 電 気 工 事	⑦	給 湯 設 備	① 給 湯 機 器 2 ガス風呂釜 ③ 配管材料の指定 4 弁 の 仕 様 5 電 気 工 事	9	冷 却 伊 設 備	1 仕 様 2 電 気 工 事																																																																							
<p>① 給水方式 ・公共水道直結給水 ・重力給水（高置タンク方式） ② 配管材料の指定</p> <table border="1"> <tr> <th>区 分</th><th>材 料</th><th>規 格</th></tr> <tr> <td>隠ぺい・露出 コンクリート埋込・露出</td><td>中硬質塩化ビニルライニング鋼管 （Ⅱ） ・一般配管用ステンレス鋼管</td><td>JIS K 116 JIS K 3448</td></tr> <tr> <td>土中埋設 屋外埋設</td><td>中硬質塩化ビニル管 ・水道用硬質塩化ビニル管</td><td>JIS K 118 JIS K 6742</td></tr> </table> <p>③ 弁の使用区分</p> <table border="1"> <tr> <th>使用場所</th><th>J I S</th><th>耐 圧</th></tr> <tr> <td>公共水道直結系</td><td>弁 B 2 0 1 1 B 2 0 3 1</td><td>10 K</td></tr> <tr> <td>雨水ポンプ系</td><td>弁 B 2 0 1 1 B 2 0 3 1</td><td>10 K</td></tr> <tr> <td>高置タンク 二次側系</td><td>弁 B 2 0 1 1 B 2 0 3 1</td><td>10 K 5 K</td></tr> <tr> <td>逆止弁</td><td>弁 B 2 0 1 1 B 2 0 3 1</td><td>10 K</td></tr> </table> <p>④ 高置タンク 受水タンク</p> <table border="1"> <tr> <th>種 目</th><th>項 目</th></tr> <tr> <td rowspan="2">高置タンク</td><td>形 状 ・円筒形 ・球形 コンクリート基礎 ・本工事・別建 鋼 製 架 台 ・標準型 ・設計図</td></tr> <tr> <td>形 状 ・円筒形 ・組立パイプ コンクリート基礎 ・本工事・別建 鋼 製 架 台 ・標準型 ・設計図</td></tr> <tr> <td rowspan="2">受水タンク</td><td>形 状 ・円筒形 ・球形 コンクリート基礎 ・本工事・別建 鋼 製 架 台 ・標準型 ・設計図</td></tr> <tr> <td>形 状 ・円筒形 ・球形 コンクリート基礎 ・本工事・別建 鋼 製 架 台 ・標準型 ・設計図</td></tr> </table> <p>⑤ 給水ポンプ ・全製造者標準仕様 ・建設省仕様 ポンプ付属品は共通仕様による。</p> <p>⑥ ポンプ基礎 ・標準型（9-1） ・9-2 ・設計図</p> <p>7 量水器 ① 量水器（メーター）は（中）市町村水道事業者貸与品 ・買収とする。 ② 各戸用量水器は（・）貸与品、買収、市町村貸与とし、 設置方式は（・）各戸直設、リモート集中読取とする。</p> <p>8 電 気 工 事 全製造者標準仕様 ・建設省仕様 ・買収とする。 ・市町村水道事業者貸与品 ・買収とする。 ・市町村水道事業者貸与品 ・買収とする。 ・市町村水道事業者貸与品 ・買収とする。 ・市町村水道事業者貸与品 ・買収とする。</p>			区 分	材 料	規 格	隠ぺい・露出 コンクリート埋込・露出	中硬質塩化ビニルライニング鋼管 （Ⅱ） ・一般配管用ステンレス鋼管	JIS K 116 JIS K 3448	土中埋設 屋外埋設	中硬質塩化ビニル管 ・水道用硬質塩化ビニル管	JIS K 118 JIS K 6742	使用場所	J I S	耐 圧	公共水道直結系	弁 B 2 0 1 1 B 2 0 3 1	10 K	雨水ポンプ系	弁 B 2 0 1 1 B 2 0 3 1	10 K	高置タンク 二次側系	弁 B 2 0 1 1 B 2 0 3 1	10 K 5 K	逆止弁	弁 B 2 0 1 1 B 2 0 3 1	10 K	種 目	項 目	高置タンク	形 状 ・円筒形 ・球形 コンクリート基礎 ・本工事・別建 鋼 製 架 台 ・標準型 ・設計図	形 状 ・円筒形 ・組立パイプ コンクリート基礎 ・本工事・別建 鋼 製 架 台 ・標準型 ・設計図	受水タンク	形 状 ・円筒形 ・球形 コンクリート基礎 ・本工事・別建 鋼 製 架 台 ・標準型 ・設計図	形 状 ・円筒形 ・球形 コンクリート基礎 ・本工事・別建 鋼 製 架 台 ・標準型 ・設計図	<p>① 配管材料の指定</p> <table border="1"> <tr> <th>施 工 場 所</th><th>種 別</th><th>材 料</th></tr> <tr> <td rowspan="2">屋 内</td><td>一般排水管</td><td>中 V P ・ V L P D Ⅱ ・ S G P S I</td></tr> <tr> <td>通気管</td><td>中 V P ・ S G P S I</td></tr> <tr> <td rowspan="2">屋 外</td><td>一般排水管</td><td>中 V P ・ V L P D Ⅱ</td></tr> <tr> <td>通気管</td><td>中 V P ・ H P ・ E G P</td></tr> <tr> <td rowspan="2">屋 外</td><td>一般排水管</td><td>中 V P ・ H P ・ E G P</td></tr> <tr> <td>通気管</td><td>中 V P ・ H P ・ E G P</td></tr> </table> <p>JISの配管規格は次のとおり。 V P は JIS K 6741 による JIS マーク表示品 S G P S I は JIS G 3452 (Ⅱ) による JIS マーク表示品 H P は JIS A 5303 による JIS マーク表示品 V L P D Ⅱ は WSP 042 による。 E G P は JIS A 5303 による JIS マーク表示品。</p> <p>② 排水金物の施工 ① 建築工事で施工するステンレス流し、埋込流しの排水金物は（中）別建建築工事・本工事とする。 ② 人研流し、コンクリート流しの排水金物は（中）別建建築工事・本工事とする。</p> <p>③ 通 気 口 通気口はアルミ製とする。</p> <p>④ 排水ポンプ 全製造者標準仕様 ・建設省仕様 ポンプ付属品は共通仕様による。</p> <p>⑤ マンホールカバー ① マンホール蓋はクサリ付としターール管仕上とする。 ② 表示荷重は安全荷重を示す。 ③ マンホール用手かぎを1組収める。</p> <p>⑥ インバート管の施工 インバート管出入口の高低差は20mmとする。</p>			施 工 場 所	種 別	材 料	屋 内	一般排水管	中 V P ・ V L P D Ⅱ ・ S G P S I	通気管	中 V P ・ S G P S I	屋 外	一般排水管	中 V P ・ V L P D Ⅱ	通気管	中 V P ・ H P ・ E G P	屋 外	一般排水管	中 V P ・ H P ・ E G P	通気管	中 V P ・ H P ・ E G P	<p>① 使用ガスの種類 ② ガス集合装置 ③ 配管材料の指定 ④ 各戸ガスメーター ⑤ ガス コ ッ ク ⑥ そ の 他</p> <p>① 配管材料の指定</p> <table border="1"> <tr> <th>区 分</th><th>材 料</th><th>規 格</th></tr> <tr> <td>隠ぺい・露出 コンクリート埋込</td><td>配管用炭素鋼鋼管</td><td>JIS G 3452 (Ⅱ)</td></tr> <tr> <td>土 中 埋 設 各戸メーター二次側</td><td>塩化ビニル被覆鋼管</td><td></td></tr> </table> <p>高圧用配管は圧力配管用炭素鋼鋼管（JIS G 3454）とする。</p> <p>④ 各戸ガスメーター ・ガス供給事業者貸与（配管はメーターユニオンまで本工事） ・買収</p> <p>⑤ ガス コ ッ ク ① 過流安全装置付きとする。 ② 双口コックは片栓にゴムキャップ付とする。 ③ コックメッキは押し出しナットタイプとする。</p> <p>⑥ そ の 他 ① 配管には必要に応じ水抜装置を取付ける。 ② 都市ガス工事はガス供給事業者の指定業者が施工する。 ③ 実験用高圧ガスは消費者の責任施工とする。 ④ ガス器具は供給事業者認定品又は認定品（都市ガス）とする。 ⑤ ガス器具は協会認定品又は認定品（液化石油ガス）とする。</p>			区 分	材 料	規 格	隠ぺい・露出 コンクリート埋込	配管用炭素鋼鋼管	JIS G 3452 (Ⅱ)	土 中 埋 設 各戸メーター二次側	塩化ビニル被覆鋼管		<p>① 調理機器 ・全製造者標準仕様 ・建設省仕様</p> <p>2 ガス風呂釜 バランス釜はステンレス外装（・）上り湯シャワー室発生ガス防止付 ・空焚きガス防止付）とする。</p> <p>③ 配管材料の指定</p> <table border="1"> <tr> <th>区 分</th><th>材 料</th><th>規 格</th></tr> <tr> <td>隠ぺい・露出</td><td>配管用炭素鋼鋼管</td><td>JIS G 3452 (Ⅱ)</td></tr> <tr> <td>土 中 埋 設</td><td>塩化ビニル被覆鋼管</td><td></td></tr> </table> <p>給湯用 ・ JIS B 2011 及び B 2031 による耐圧 5 kg/cm²とする。 ・ JIS B 2011 及び B 2031 による耐圧 10 kg/cm²とする。</p> <p>他用 ・ JIS B 2011 による耐圧 5 kg/cm²とする。 ・ JIS B 2071 による耐圧 10 kg/cm²とする。</p> <p>5 電 気 工 事 全製造者標準仕様 ・建設省仕様 ・買収とする。 ・市町村水道事業者貸与品 ・買収とする。 ・市町村水道事業者貸与品 ・買収とする。 ・市町村水道事業者貸与品 ・買収とする。</p>			区 分	材 料	規 格	隠ぺい・露出	配管用炭素鋼鋼管	JIS G 3452 (Ⅱ)	土 中 埋 設	塩化ビニル被覆鋼管		<p>① 調理機器 ・全製造者標準仕様 ・建設省仕様</p> <p>2 電 気 工 事 全製造者標準仕様 ・建設省仕様 ・買収とする。 ・市町村水道事業者貸与品 ・買収とする。 ・市町村水道事業者貸与品 ・買収とする。 ・市町村水道事業者貸与品 ・買収とする。</p>		
区 分	材 料	規 格																																																																																
隠ぺい・露出 コンクリート埋込・露出	中硬質塩化ビニルライニング鋼管 （Ⅱ） ・一般配管用ステンレス鋼管	JIS K 116 JIS K 3448																																																																																
土中埋設 屋外埋設	中硬質塩化ビニル管 ・水道用硬質塩化ビニル管	JIS K 118 JIS K 6742																																																																																
使用場所	J I S	耐 圧																																																																																
公共水道直結系	弁 B 2 0 1 1 B 2 0 3 1	10 K																																																																																
雨水ポンプ系	弁 B 2 0 1 1 B 2 0 3 1	10 K																																																																																
高置タンク 二次側系	弁 B 2 0 1 1 B 2 0 3 1	10 K 5 K																																																																																
逆止弁	弁 B 2 0 1 1 B 2 0 3 1	10 K																																																																																
種 目	項 目																																																																																	
高置タンク	形 状 ・円筒形 ・球形 コンクリート基礎 ・本工事・別建 鋼 製 架 台 ・標準型 ・設計図																																																																																	
	形 状 ・円筒形 ・組立パイプ コンクリート基礎 ・本工事・別建 鋼 製 架 台 ・標準型 ・設計図																																																																																	
受水タンク	形 状 ・円筒形 ・球形 コンクリート基礎 ・本工事・別建 鋼 製 架 台 ・標準型 ・設計図																																																																																	
	形 状 ・円筒形 ・球形 コンクリート基礎 ・本工事・別建 鋼 製 架 台 ・標準型 ・設計図																																																																																	
施 工 場 所	種 別	材 料																																																																																
屋 内	一般排水管	中 V P ・ V L P D Ⅱ ・ S G P S I																																																																																
	通気管	中 V P ・ S G P S I																																																																																
屋 外	一般排水管	中 V P ・ V L P D Ⅱ																																																																																
	通気管	中 V P ・ H P ・ E G P																																																																																
屋 外	一般排水管	中 V P ・ H P ・ E G P																																																																																
	通気管	中 V P ・ H P ・ E G P																																																																																
区 分	材 料	規 格																																																																																
隠ぺい・露出 コンクリート埋込	配管用炭素鋼鋼管	JIS G 3452 (Ⅱ)																																																																																
土 中 埋 設 各戸メーター二次側	塩化ビニル被覆鋼管																																																																																	
区 分	材 料	規 格																																																																																
隠ぺい・露出	配管用炭素鋼鋼管	JIS G 3452 (Ⅱ)																																																																																
土 中 埋 設	塩化ビニル被覆鋼管																																																																																	

章	項目	特記事項	章	項目	特記事項	章	項目	特記事項														
10 浄化槽設備	① 適用基準	昭和55年建設省告示第1292号による。	18 その他		(1) 指定された放流水質になるまでの調整は請負者が行うものとする。 (2) 消毒薬を3カ月相当分納入する。 (3) 換入費底 G.L.ー (4) 浄化槽法第7条による検査は工事請負者の負担とする。	20 汚水量算定式																
	② 処理対象人員	JIS A 3302 - 1988 に基づく用途及び用途別番号 () 建築用途 () 処理対象人員 50 人 汚水量 15 m ³ /日																				
	③ 処理方法 要求性能	<table border="1"> <thead> <tr> <th>処理種類</th> <th>処理方法</th> <th>汚濁除去率(放流水BOD₅)</th> </tr> </thead> <tbody> <tr> <td>・単独処理</td> <td>①分層接触ばっ気 ・分層ばっ気</td> <td>65以上 90以下</td> </tr> <tr> <td>・小規模合併処理</td> <td>①分層接触ばっ気 ・分層ばっ気</td> <td>90以上 20以下</td> </tr> <tr> <td>①合併処理</td> <td>①接触ばっ気 (中流分層) ・流量調整</td> <td>70以上 60以下</td> </tr> <tr> <td>・合併処理</td> <td>・長時間ばっ気</td> <td>85以上 30以下</td> </tr> </tbody> </table> <p>・水質汚濁防止法第3条第3項の規定に基づく排水基準を適用する。 BOD T-P COD T-N</p>		処理種類	処理方法		汚濁除去率(放流水BOD ₅)	・単独処理	①分層接触ばっ気 ・分層ばっ気	65以上 90以下	・小規模合併処理	①分層接触ばっ気 ・分層ばっ気	90以上 20以下	①合併処理	①接触ばっ気 (中流分層) ・流量調整	70以上 60以下	・合併処理	・長時間ばっ気	85以上 30以下			
	処理種類	処理方法		汚濁除去率(放流水BOD ₅)																		
	・単独処理	①分層接触ばっ気 ・分層ばっ気		65以上 90以下																		
	・小規模合併処理	①分層接触ばっ気 ・分層ばっ気		90以上 20以下																		
	①合併処理	①接触ばっ気 (中流分層) ・流量調整		70以上 60以下																		
	・合併処理	・長時間ばっ気		85以上 30以下																		
	4 地盤工事	支持杭 工事区分 ・本工事 ・別途工事																				
	⑤ 土留工事	矢 数 工事区分 ①本工事 ・別途工事 矢数種別 矢数長さ 7 m 工 法 ・パイロハンマー ・圧入工法																				
⑥ 躯体の構造 基礎	構 造 ・鉄筋コンクリート製 ①FRP製 基 礎 鉄筋コンクリート製 (本工事)																					
⑦ 上部スラブ	構 造 鉄筋コンクリート ワンホール ①15以上 ②50以上 上部用途 ・使用しない ①駐車場																					
⑧ ブロワー	①地上型 ・水中型																					
9 ブロワー室	・本工事 ①別途建築工事																					
⑩ 配管、配管支持材の指定	<table border="1"> <thead> <tr> <th>種 別</th> <th>材 料</th> </tr> </thead> <tbody> <tr> <td>配管</td> <td>①耐衝撃性硬質塩化ビニル管 (JWWA K 118) ・硬質塩化ビニル管 (JIS K 6741)</td> </tr> <tr> <td>配管材料</td> <td>①製造者標準仕様 ・設計図</td> </tr> <tr> <td>管 類</td> <td>JIS K 2011 による耐圧 5kg/cm²</td> </tr> </tbody> </table>	種 別	材 料	配管	①耐衝撃性硬質塩化ビニル管 (JWWA K 118) ・硬質塩化ビニル管 (JIS K 6741)	配管材料	①製造者標準仕様 ・設計図	管 類	JIS K 2011 による耐圧 5kg/cm ²													
種 別	材 料																					
配管	①耐衝撃性硬質塩化ビニル管 (JWWA K 118) ・硬質塩化ビニル管 (JIS K 6741)																					
配管材料	①製造者標準仕様 ・設計図																					
管 類	JIS K 2011 による耐圧 5kg/cm ²																					
⑪ 水中ポンプ	(1) 回路には漏電遮断器を設ける。 (2) 脱着装置付き (ガイド管 SUS304) とする。																					
12 消泡装置	ノズル式とする。																					
⑬ 排水方式	・自然排水 ①ポンプ排水																					
14 排気機	・本工事 ・別途工事																					
⑮ 警 報	<p>現地警 表示方法</p> <p>①ランプによる故障表示 ②無電圧 ③接点一防警報端子</p> <p>表示内容</p> <p>(1) 各電動機の過負荷運転 回流量調整槽の満水 ド排水槽の満水</p>																					
16 騒音規制	隣地境界点で40dB (A特性) 以下とする。																					
⑰ 電気工事	全電気工事は盤を含み二次側を本工事とする。																					
			19 人員算定式			21 地 質																

章 項 目	特 記 事 項	章 項 目	特 記 事 項	章 項 目	特 記 事 項	章 項 目	特 記 事 項																													
11 機 器 設 備	1. 熱 源 機 器	・ボイラー（・温水・蒸気） 種類 ・鋼製 ・鋼製製 燃料 ・灯油 ・A重油 仕様 ・製造者標準仕様 ・建設者仕様 ・温水発生機 真空式または無圧開閉式 燃料 ・灯油 ・A重油 ・冷温水発生機 種類 ・吸収式二重効用 ・吸収式一重効用 燃料 ・灯油 ・A重油 仕様 ・製造者標準仕様 ・建設者仕様 ・冷凍機 種類 ・往復動式 ・遠心式 ・吸収式 ・チリングユニット 仕様 ・製造者標準仕様 ・建設者仕様 ①パッケージ型空調調和機 方式 ・水冷 ②空冷 仕様 ③製造者標準仕様 ・建設者仕様	12. ① 配 管 材 料 の 指 定 冷却水配管・給水配管 塩化ビニルライニング鋼管 JWWA K 116 冷温水配管・排水配管 配管用炭素鋼鋼管 JIS G 3452（白） 蒸気給気管・油管 配管用炭素鋼鋼管 JIS G 3452（黒） 蒸気配管 圧力配管用炭素鋼鋼管 JIS G 3454 STGP38 Ⅲ SQH40 冷媒管 ②冷媒用被覆鋼管 ベローズ形とする。 3. 冷 温 水 配 管 の 空 気 抜 き 空気腐りを生ずると思われる配管箇所には、必要に応じて操作の容易な位置に空気抜き装置を設ける。	14. 1. 自動制御方式 ・電子式 ・電気式 ・デジタル式	17. 1. 通 用 基 準	(1) 建築基準法、同施行令及び建設省告示並びに地方条例 (2) 労働省告示労働安全規則 (3) 電気事業法及び同法に基づく電気設備技術基準並びに内閣府令（JEA-C-8001） 一般共通事項7項、8項及び9項によるほか、下記のもの等も工務査までに提出する。 (1) 試験記録書（日本エレベーター協会標準仕様による） ①速度試験 ②安全試験 ③軌線試験 (2) 試験表 ①特性試験 ②速度上昇試験 ③制電圧試験																														
	2. 冷 却 機	仕様 ・製造者標準仕様 ・建設者仕様	2. フレキシブルジョイント	15. 1. 空調電気工事 全主制御盤までの電線供給は別途電気設備工事とし、主制御盤を含む二次側はすべて本工事とする。	2. 提 出 書 類																															
	3. 空 気 調 和 機	・ユニット型空調調和機（エリミネーター、加湿機付） 型式 ・立型 ・横型 仕様 ・製造者標準仕様 ・建設者仕様 ・ファンコイルユニット 仕様 ・製造者標準仕様 ・建設者仕様 定機量弁 ・ダイヤフラム式流量可変型 ・カートリッジオリフィス型	3. 冷 温 水 配 管 の 空 気 抜 き	2. 電 気 設 備	3. 工 事 区 分	<table><tr><th>工 事 種 別</th><th>工 事 区 分</th></tr><tr><td>昇降路、機械室の築造工事</td><td>・本工事 ・別途工事</td></tr><tr><td>機械室、天井フックの取付工事</td><td>・本工事 ・別途工事</td></tr><tr><td>機械室シンダーコンタクト板（厚さ Ⅲ）</td><td>・本工事 ・別途工事</td></tr><tr><td>昇降路内支柱材（中間ビームを含む）</td><td>・本工事 ・別途工事</td></tr><tr><td>機械室内床の穴明け</td><td>・本工事 ・別途工事</td></tr><tr><td>各層出入口穴明け</td><td>・本工事 ・別途工事</td></tr><tr><td>各層出入口以外の穴明け</td><td>・本工事 ・別途工事</td></tr><tr><td>機械室内換気扇の取付（温度調節器、フード（SUS304）含む）</td><td>・本工事 ・別途工事</td></tr><tr><td>機械室内換気ガタリ</td><td>・本工事 ・別途工事</td></tr><tr><td>昇降路内ピット防水工事</td><td>・本工事 ・別途工事</td></tr><tr><td>通信用、監視用配管配線工事（昇降路内）</td><td>・本工事 ・別途工事</td></tr><tr><td>通信用、監視用配管配線工事（昇降路外）</td><td>・本工事 ・別途工事</td></tr><tr><td>動力（3φ200V）電灯、コンセント等（1φ100V）用主元配線（別途電気設備工事、機械室へ設置）以降二次側配管配線工事（機械室内、昇降路内を含む）</td><td>・本工事 ・別途工事</td></tr><tr><td>火災設備工事</td><td>・本工事 ・別途工事</td></tr></table>	工 事 種 別	工 事 区 分	昇降路、機械室の築造工事	・本工事 ・別途工事	機械室、天井フックの取付工事	・本工事 ・別途工事	機械室シンダーコンタクト板（厚さ Ⅲ）	・本工事 ・別途工事	昇降路内支柱材（中間ビームを含む）	・本工事 ・別途工事	機械室内床の穴明け	・本工事 ・別途工事	各層出入口穴明け	・本工事 ・別途工事	各層出入口以外の穴明け	・本工事 ・別途工事	機械室内換気扇の取付（温度調節器、フード（SUS304）含む）	・本工事 ・別途工事	機械室内換気ガタリ	・本工事 ・別途工事	昇降路内ピット防水工事	・本工事 ・別途工事	通信用、監視用配管配線工事（昇降路内）	・本工事 ・別途工事	通信用、監視用配管配線工事（昇降路外）	・本工事 ・別途工事	動力（3φ200V）電灯、コンセント等（1φ100V）用主元配線（別途電気設備工事、機械室へ設置）以降二次側配管配線工事（機械室内、昇降路内を含む）	・本工事 ・別途工事	火災設備工事	・本工事 ・別途工事
	工 事 種 別	工 事 区 分																																		
	昇降路、機械室の築造工事	・本工事 ・別途工事																																		
	機械室、天井フックの取付工事	・本工事 ・別途工事																																		
	機械室シンダーコンタクト板（厚さ Ⅲ）	・本工事 ・別途工事																																		
	昇降路内支柱材（中間ビームを含む）	・本工事 ・別途工事																																		
	機械室内床の穴明け	・本工事 ・別途工事																																		
	各層出入口穴明け	・本工事 ・別途工事																																		
各層出入口以外の穴明け	・本工事 ・別途工事																																			
機械室内換気扇の取付（温度調節器、フード（SUS304）含む）	・本工事 ・別途工事																																			
機械室内換気ガタリ	・本工事 ・別途工事																																			
昇降路内ピット防水工事	・本工事 ・別途工事																																			
通信用、監視用配管配線工事（昇降路内）	・本工事 ・別途工事																																			
通信用、監視用配管配線工事（昇降路外）	・本工事 ・別途工事																																			
動力（3φ200V）電灯、コンセント等（1φ100V）用主元配線（別途電気設備工事、機械室へ設置）以降二次側配管配線工事（機械室内、昇降路内を含む）	・本工事 ・別途工事																																			
火災設備工事	・本工事 ・別途工事																																			
4. 空 気 清 浄 装 置	型式 ・パナール型 ・折込み型 ・袋型 仕様 ・製造者標準仕様 ・建設者仕様	13. 1. 工 法 全アングル工法 ・コーナーボルト工法（・鉄板工法 ・スライド工法）	2. 換 気 設 備	4. 規 格	<table><tr><th colspan="2">エ レ ベ ー タ ー 規 格</th></tr><tr><td>型 式 ・ 用 途</td><td>・乗用 ・客+ス ・貨物用</td></tr><tr><td>定 乗 員 数</td><td>Ⅲ 乗 人 乗</td></tr><tr><td>定 乗 速 度 (m/min)</td><td>・45 ・60 ・90</td></tr><tr><td>制 動 方 式</td><td>・交流増速制御方式 ・直流増速増速制御方式 ・曲行式</td></tr><tr><td>操 作 方 式</td><td>方副機を介し自動</td></tr><tr><td>停 止 部 所</td><td></td></tr><tr><td>昇 降 行 程 (m)</td><td></td></tr><tr><td>電 源 電 圧 電 流 電 圧</td><td>電 源 電 圧 電 流 電 圧</td></tr><tr><td>停 電 時 自 動 着 床 装 置</td><td>電 源 電 圧 電 流 電 圧</td></tr><tr><td>電 源</td><td>3φ 200V</td></tr><tr><td>電 動 機</td><td>Ⅲ</td></tr><tr><td>三 方 弁</td><td>ステンレスヘアライン仕上</td></tr><tr><td>Ⅲ</td><td>鋼板カラー塗装仕上</td></tr><tr><td>Ⅲ</td><td>製造者標準仕様</td></tr></table>	エ レ ベ ー タ ー 規 格		型 式 ・ 用 途	・乗用 ・客+ス ・貨物用	定 乗 員 数	Ⅲ 乗 人 乗	定 乗 速 度 (m/min)	・45 ・60 ・90	制 動 方 式	・交流増速制御方式 ・直流増速増速制御方式 ・曲行式	操 作 方 式	方副機を介し自動	停 止 部 所		昇 降 行 程 (m)		電 源 電 圧 電 流 電 圧	電 源 電 圧 電 流 電 圧	停 電 時 自 動 着 床 装 置	電 源 電 圧 電 流 電 圧	電 源	3φ 200V	電 動 機	Ⅲ	三 方 弁	ステンレスヘアライン仕上	Ⅲ	鋼板カラー塗装仕上	Ⅲ	製造者標準仕様	
エ レ ベ ー タ ー 規 格																																				
型 式 ・ 用 途	・乗用 ・客+ス ・貨物用																																			
定 乗 員 数	Ⅲ 乗 人 乗																																			
定 乗 速 度 (m/min)	・45 ・60 ・90																																			
制 動 方 式	・交流増速制御方式 ・直流増速増速制御方式 ・曲行式																																			
操 作 方 式	方副機を介し自動																																			
停 止 部 所																																				
昇 降 行 程 (m)																																				
電 源 電 圧 電 流 電 圧	電 源 電 圧 電 流 電 圧																																			
停 電 時 自 動 着 床 装 置	電 源 電 圧 電 流 電 圧																																			
電 源	3φ 200V																																			
電 動 機	Ⅲ																																			
三 方 弁	ステンレスヘアライン仕上																																			
Ⅲ	鋼板カラー塗装仕上																																			
Ⅲ	製造者標準仕様																																			
5. 換 熱 器	・ファンコンベクター 仕様 ・製造者標準仕様 ・建設者仕様 ・コンベクター 仕様 ・製造者標準仕様 ・建設者仕様 ・ベースボードヒーター 仕様 ・製造者標準仕様 ・建設者仕様	2. 吹出口、吹込口 枠及びスリットの材質は（・鋼板製 ・アルミニウム製）とし、（・着色する ・着色しない）。	1. 床 置 形 送 排 風 機 基 礎 ・標準図（9-2） ・設計図 ・防振架台は製造者標準仕様とする。 2. 天 井 形 送 排 風 機 防 振 架 台 全施工する。																																	
6. 全 熱 交 換 器	形式 ・回転形 ・静止形 ・ユニット形 仕様 ・製造者標準仕様 ・建設者仕様	3. 風量調節ダンパー ・製造者標準仕様 ・建設者仕様																																		
7. ポ ン プ	・冷温水、冷却水ポンプ 仕様 ・製造者標準仕様 ・建設者仕様 ・油ポンプ 仕様 ・製造者標準仕様 ・建設者仕様 ・真空ポンプ 仕様 ・製造者標準仕様 ・建設者仕様 各ポンプ付属品は共通仕様書による。	4. 消 音 工 事 サブライチャンパー、リターンチャンパー等には点検口（450×600）を取付ける。																																		
8. ポ ン プ 基 礎	全標準図（※9-1 ・ 9-2） ・設計図																																			
9. タ ン ク 及 ビ ヘ ッ ダ ー	製塩タンク 全標準図 ・設計図 オイルタンク 型 式 全地下式 ・地上式 仕 様 全標準図 ・設計図 注油方式 全直接注油 ・過力注油 サービスタンク 全標準図 ・設計図 防虫堤（コンクリート製） 全本工事 ・別途工事 ヘッダー 全標準図 ・設計図																																			
10. 手 機 フィルター	各装置の30mmを予備品として納入する。（特付）																																			

機 材 の 指 定			分 類	機 材 名	製 造 業 者 名	分 類	機 材 名	製 造 業 者 名																									
工事に使用する機材は下記の製造者の製品又は同等品以上とする。																																	
1. JISマーク表示品としたものは、工業標準化法第19条の規定に基づくJISマークを表示した機材とする。 2. 認定品とは、認定委員会などで認定され認定証を貼付したもの、または認可された機材をいう。																																	
管	鋼 管	JISマーク表示品	ボ ン プ	うずき・多段ポンプ	現在原製作所 四国本製作所 四国テラルキョクトウ 久保田鉄工機 四国寺田製作所 四国日立製作所 三菱重工業機	量 水 器	量 水 器	水道事業者指定品	その他	空調用自動制御機器	東京計器ランディスキア機 山武ホウエル機 横河ジョインコンコントロールズ機																						
	鉛 管	JISマーク表示品		水中モーターポンプ	現在原製作所 四国本製作所 四国テラルキョクトウ 久保田鉄工機 四国日立製作所		府 房 機 器	府 房 機 器		富士製所設備部 谷口工業機 中西製作所機 日本調理機機 星崎電機機	防 煙 ダ ン パ ー	防災性能評定委員会の認定マークが貼付されたもの。																					
	銅 管	JISマーク表示品		水中モーターポンプ	現在原製作所 四国本製作所 四国テラルキョクトウ 久保田鉄工機 四国日立製作所		焼 却 炉	焼 却 炉		インシネレーター機 四国三伸 大東三造機 明星金属機	各 種 助 采 用 機 材	日本用防凍協会が定める標定、認定マーク付のもの。																					
	コンクリート管	JISマーク表示品		水中モーターポンプ	現在原製作所 四国本製作所 四国テラルキョクトウ 久保田鉄工機 四国日立製作所					ボ イ ラー	ボ イ ラー	石川島汎用ボイラ機 昭和鉄工機 四国田鉄工所 愛知電機商事機 四国平川鉄工所	電 気 工 事 機 材	島根県土木部登録認定品																			
	ステンレス鋼管	JISマーク表示品		水中モーターポンプ	現在原製作所 四国本製作所 四国テラルキョクトウ 新明和工業機 四国鶴見製作所 四国日立製作所		冷 凍 機	冷 凍 機				三洋電機機 ダイキン工業機 四国東芝 東洋キヤリア工業機 四国日立製作所 松下電器産業機 三菱重工業機 三菱電機機	建 築 工 事 機 材	島根県土木部登録認定品																			
	ビニルライニング鋼管	水マーク表示品		電動給排水・電動真空ポンプ	現在原製作所 四国神野製作所 四国前田鉄工所 四国野産組鉄工所					送 風 機	送 風 機	川崎冷熱工業機 昭和鉄工機 四国前田鉄工所																					
	耐熱性塩化ビニルライニング鋼管			衛生陶器等	衛生陶器		JISマーク表示品 JIS規格にないもの 四国I N A X 東陶機器機 ジャニス工業機	空 気 調 和 機		空 気 調 和 機	ユニット形空気調和機 木村工機機 昭和鉄工機 新見工業機 ダイキン工業機 東洋キヤリア工業機 松下電器産業機 三菱電機機 久保田鉄工機 四国東洋製作所	送 排 風 機	送 排 風 機	四国原製作所 四国テラルキョクトウ 四国日立製作所 松下電器産業機 四国キヤマ																			
	排水用塩化ビニルライニング鋼管			水	JISマーク表示品 JIS規格にないもの 四国I N A X 北村バルブ機 東陶機器機 ジャニス工業機		冷 却 塔				冷 却 塔			空研工業機 昭和産業機 四国東芝 日立冷熱機 三菱樹脂機 矢崎総業機 三洋電機機 ダイキン工業機 三菱重工業機 日本BAC機																			
	外面被覆鋼管	ポリエタレン系 新日本製鉄機 住友金属工業機 日本鋼管機 塩化ビニル系 四国協成 積水化学工業機		水 槽	F R P 製 水 槽		四国I N A X 積水工機 東陶機器機 日立化成工業機 プリジストンタイヤ機 三菱樹脂機	送 排 風 機		送 排 風 機	換 気 扇	換 気 扇	換 気 扇	換 気 扇	換 気 扇																		
	ビ ニ ル 管	水適用・排水用 JISマーク表示品 耐 衝 撃 性 水マーク表示品														鋼 鉄 製 品	鋼 鉄 製 品	鋼 鉄 製 品	鋼 鉄 製 品	鋼 鉄 製 品	鋼 鉄 製 品	鋼 鉄 製 品	鋼 鉄 製 品	鋼 鉄 製 品									
継 手	可鍛鉄製継手	JISマーク表示品	板	ステンレス鋼板 亜鉛鉄板	JISマーク表示品	保 温 材	保 温 材	JISマーク表示品	送 排 風 機	送 排 風 機	送 排 風 機																						
	鋼 管 製 継 手	JISマーク表示品										鋼 鉄 製 品	鋼 鉄 製 品	鋼 鉄 製 品	鋼 鉄 製 品	鋼 鉄 製 品	鋼 鉄 製 品	鋼 鉄 製 品	鋼 鉄 製 品														
	鉄 水 管 継 手	JISマーク表示品																		鋼 鉄 製 品	鋼 鉄 製 品	鋼 鉄 製 品	鋼 鉄 製 品	鋼 鉄 製 品	鋼 鉄 製 品	鋼 鉄 製 品							
	ステンレス鋼管継手	JISマーク表示品																									鋼 鉄 製 品	鋼 鉄 製 品	鋼 鉄 製 品	鋼 鉄 製 品	鋼 鉄 製 品	鋼 鉄 製 品	鋼 鉄 製 品
	ビ ニ ル 管 継 手	水適用・排水用 JISマーク表示品 耐 衝 撃 性 水マーク表示品																															
ライニング鋼管用継手	シーカー金属 住友金属工業機 四国多々製作所 四国リヤン 東尾鉄工機 日立金属機 日本鋼管継手機	鋼 鉄 製 品	鋼 鉄 製 品	鋼 鉄 製 品	鋼 鉄 製 品	鋼 鉄 製 品	鋼 鉄 製 品	鋼 鉄 製 品																									
鋼 管 継 手	四国多々製作所 東洋フッティング機								鋼 鉄 製 品	鋼 鉄 製 品	鋼 鉄 製 品	鋼 鉄 製 品	鋼 鉄 製 品	鋼 鉄 製 品	鋼 鉄 製 品																		
ペローズ樹脂継手	日本ペローズ工業機 アシマン機 四国ペン 三吉バルブ機 四国山製作所 四国シタケ製作所															鋼 鉄 製 品	鋼 鉄 製 品	鋼 鉄 製 品	鋼 鉄 製 品	鋼 鉄 製 品	鋼 鉄 製 品	鋼 鉄 製 品											
																							鋼 鉄 製 品	鋼 鉄 製 品	鋼 鉄 製 品	鋼 鉄 製 品	鋼 鉄 製 品	鋼 鉄 製 品	鋼 鉄 製 品				
		鋼 鉄 製 品	鋼 鉄 製 品	鋼 鉄 製 品	鋼 鉄 製 品	鋼 鉄 製 品	鋼 鉄 製 品	鋼 鉄 製 品																									
									鋼 鉄 製 品	鋼 鉄 製 品	鋼 鉄 製 品	鋼 鉄 製 品	鋼 鉄 製 品	鋼 鉄 製 品	鋼 鉄 製 品																		
																鋼 鉄 製 品	鋼 鉄 製 品	鋼 鉄 製 品	鋼 鉄 製 品	鋼 鉄 製 品	鋼 鉄 製 品	鋼 鉄 製 品											
																							鋼 鉄 製 品	鋼 鉄 製 品	鋼 鉄 製 品	鋼 鉄 製 品	鋼 鉄 製 品	鋼 鉄 製 品	鋼 鉄 製 品				
		鋼 鉄 製 品	鋼 鉄 製 品	鋼 鉄 製 品	鋼 鉄 製 品	鋼 鉄 製 品	鋼 鉄 製 品	鋼 鉄 製 品																									
									鋼 鉄 製 品	鋼 鉄 製 品	鋼 鉄 製 品	鋼 鉄 製 品	鋼 鉄 製 品	鋼 鉄 製 品	鋼 鉄 製 品																		
																鋼 鉄 製 品	鋼 鉄 製 品	鋼 鉄 製 品	鋼 鉄 製 品	鋼 鉄 製 品	鋼 鉄 製 品	鋼 鉄 製 品											
																							鋼 鉄 製 品	鋼 鉄 製 品	鋼 鉄 製 品	鋼 鉄 製 品	鋼 鉄 製 品	鋼 鉄 製 品	鋼 鉄 製 品				
		鋼 鉄 製 品	鋼 鉄 製 品	鋼 鉄 製 品	鋼 鉄 製 品	鋼 鉄 製 品	鋼 鉄 製 品	鋼 鉄 製 品																									
									鋼 鉄 製 品	鋼 鉄 製 品	鋼 鉄 製 品	鋼 鉄 製 品	鋼 鉄 製 品	鋼 鉄 製 品	鋼 鉄 製 品																		
																鋼 鉄 製 品	鋼 鉄 製 品	鋼 鉄 製 品	鋼 鉄 製 品	鋼 鉄 製 品	鋼 鉄 製 品	鋼 鉄 製 品											
																							鋼 鉄 製 品	鋼 鉄 製 品	鋼 鉄 製 品	鋼 鉄 製 品	鋼 鉄 製 品	鋼 鉄 製 品	鋼 鉄 製 品				
		鋼 鉄 製 品	鋼 鉄 製 品	鋼 鉄 製 品	鋼 鉄 製 品	鋼 鉄 製 品	鋼 鉄 製 品	鋼 鉄 製 品																									
									鋼 鉄 製 品	鋼 鉄 製 品	鋼 鉄 製 品	鋼 鉄 製 品	鋼 鉄 製 品	鋼 鉄 製 品	鋼 鉄 製 品																		
																鋼 鉄 製 品	鋼 鉄 製 品	鋼 鉄 製 品	鋼 鉄 製 品	鋼 鉄 製 品	鋼 鉄 製 品	鋼 鉄 製 品											
																							鋼 鉄 製 品	鋼 鉄 製 品	鋼 鉄 製 品	鋼 鉄 製 品	鋼 鉄 製 品	鋼 鉄 製 品	鋼 鉄 製 品				
		鋼 鉄 製 品	鋼 鉄 製 品	鋼 鉄 製 品	鋼 鉄 製 品	鋼 鉄 製 品	鋼 鉄 製 品	鋼 鉄 製 品																									
									鋼 鉄 製 品	鋼 鉄 製 品	鋼 鉄 製 品	鋼 鉄 製 品	鋼 鉄 製 品	鋼 鉄 製 品	鋼 鉄 製 品																		
																鋼 鉄 製 品	鋼 鉄 製 品	鋼 鉄 製 品	鋼 鉄 製 品	鋼 鉄 製 品	鋼 鉄 製 品	鋼 鉄 製 品											
																							鋼 鉄 製 品	鋼 鉄 製 品	鋼 鉄 製 品	鋼 鉄 製 品	鋼 鉄 製 品	鋼 鉄 製 品	鋼 鉄 製 品				
		鋼 鉄 製 品	鋼 鉄 製 品	鋼 鉄 製 品	鋼 鉄 製 品	鋼 鉄 製 品	鋼 鉄 製 品	鋼 鉄 製 品																									
									鋼 鉄 製 品	鋼 鉄 製 品	鋼 鉄 製 品	鋼 鉄 製 品	鋼 鉄 製 品	鋼 鉄 製 品	鋼 鉄 製 品																		
																鋼 鉄 製 品	鋼 鉄 製 品	鋼 鉄 製 品	鋼 鉄 製 品	鋼 鉄 製 品	鋼 鉄 製 品	鋼 鉄 製 品											
																							鋼 鉄 製 品	鋼 鉄 製 品	鋼 鉄 製 品	鋼 鉄 製 品	鋼 鉄 製 品	鋼 鉄 製 品	鋼 鉄 製 品				
		鋼 鉄 製 品	鋼 鉄 製 品	鋼 鉄 製 品	鋼 鉄 製 品	鋼 鉄 製 品	鋼 鉄 製 品	鋼 鉄 製 品																									
									鋼 鉄 製 品	鋼 鉄 製 品	鋼 鉄 製 品	鋼 鉄 製 品	鋼 鉄 製 品	鋼 鉄 製 品	鋼 鉄 製 品																		
																鋼 鉄 製 品	鋼 鉄 製 品	鋼 鉄 製 品	鋼 鉄 製 品	鋼 鉄 製 品	鋼 鉄 製 品	鋼 鉄 製 品											
																							鋼 鉄 製 品	鋼 鉄 製 品	鋼 鉄 製 品	鋼 鉄 製 品	鋼 鉄 製 品	鋼 鉄 製 品	鋼 鉄 製 品				
		鋼 鉄 製 品	鋼 鉄 製 品	鋼 鉄 製 品	鋼 鉄 製 品	鋼 鉄 製 品	鋼 鉄 製 品	鋼 鉄 製 品																									
									鋼 鉄 製 品	鋼 鉄 製 品	鋼 鉄 製 品	鋼 鉄 製 品	鋼 鉄 製 品	鋼 鉄 製 品	鋼 鉄 製 品																		
																鋼 鉄 製 品																	



器具・機器表

名	品名	仕様・参考品番	個数	備考
1階便所	和風便器・ロータンク	C750V.S570B	1	
	ほめ込手洗器	L50711.TL605A.T7PL1	1	カウンター(別表)
	座便器	C420.S556B	1	
	水石ケン入れ	TS126AR	1	
	化粧鏡	450X600.TS119FR5	1	
2階便所	ストール小便器	U307C.TG60PN	2	
	床排水金物	T3A-50A	1	
	床排水金物	COV 75	1	
	床排水金物	COV 50	1	
	床排水金物	COV 100	1	
洗面	和風便器・ロータンク	C750V.S570B	1	
	ほめ込手洗器	L50711.TL605A.T7PL1	1	
	カウンター	別表	1	
	水石ケン入れ	TS126AR	1	
	化粧鏡	450X600.TS119FR5	1	
シャワー室	床排水金物	T3A-40A	1	
	床排水金物	COV 100	1	
	床排水金物	COV 75	1	
	床排水金物	COV 50	1	
	床排水金物	COV 100	1	
浴室	シャワー付湯水混合栓	TM245CGMZ	1	
	手洗器	L230S.TL605A.T6P	1	
	化粧鏡	450X600.TS119FR5	1	
	湯水混合栓	L230S.TG60PN	1	
	湯水混合栓	TM545AZ	1	
洗面	シャワー付湯水混合栓	TM145CGRZ	1	
	タイルカク	600L.TS113A3R	1	
	床排水金物	YT6600S	1	
	自在水栓	T30AR-13	3	
	ガス給湯機	10号 壁掛型	1	
廊下	可とう管コック	15A	1	
	止水栓	15A	1	
	手洗器	L5.T20S.T22P	1	
	ガステーブル(3口)	900W×600D×800H.28.500kcal/h	1	(業務用)
	置台(下部スライド板付)	600W×600D×800H	1	(業務用)
洗面	2層シンク	1200W×600D×800H	1	(業務用)
	電子レンジ	950w	1	
	置付台	1500W×750D×800H	1	(業務用)
	冷凍冷蔵庫	600W×800D×1800H.600w	1	(業務用)
	電気炊飯ジャー	110w	1	
洗面	洗面器	L220S.TL605A.T6P	1	
	化粧鏡	450X600.TS119FR5	1	
	床排水金物	COV 50	1	
	床排水金物	COV 75	1	
	床排水金物	COV 100	1	
2階便所	和風便器・ロータンク	C750V.S570B	2	男子1,女子1
	ストール小便器	U307C.TG60PN	3	男子3
	ほめ込手洗器	L50711.TL605A.T7PL1	4	男子2,女子2
	化粧鏡	SK22A	1	
	化粧鏡	450X600.TS119FR5	4	男子2,女子2
洗面	洗面器	C420.S556B	1	男子1
	洗面器	C420.S556B	1	男子1
	洗面器	C420.S556B	1	男子1
	洗面器	C420.S556B	1	男子1
	洗面器	C420.S556B	1	男子1

器具・機器表

室名	品名	仕様・参考品番	個数	備考
2階便所	床排水金物	T3B-50A	2	男子1,女子1
	床排水金物	COB 100	2	男子1,女子1
	床排水金物	COB-75	3	男子2,女子1
	床排水金物	100A	1	
	床排水金物	75A	1	
湯沸室	自在水栓	T130AR-13	1	
	2口ヒューズコック	15X9	1	
	瞬間湯沸器	5号.元止式	1	
	可とう管コック	15A	1	
	止水栓	T4A	1	
外部	散水栓	T28-13	3	
	散水栓ボックス	B 3	3	
	ガス給湯機	24号 壁掛型	1	サブリモコン付 浴室
	通気金物	埋込型.50A	2	
	目皿	50A	1	玄関
洗濯・物干場	ガス集合装置(5本立)	調整器 15K.クサリ付	1	5号マイコンメーター
	ガスメーター		1	
	ホーム水栓	T200S-13	1	
	洗濯排水金物	JT-3.50A	1	
	洗濯流し	SK 38R	1	
洗面	洗濯機	NA-F42S-1	1	
	乾燥機	NF-D-40S-1 N-UD-1	1	

汚水樹・雨水樹リスト

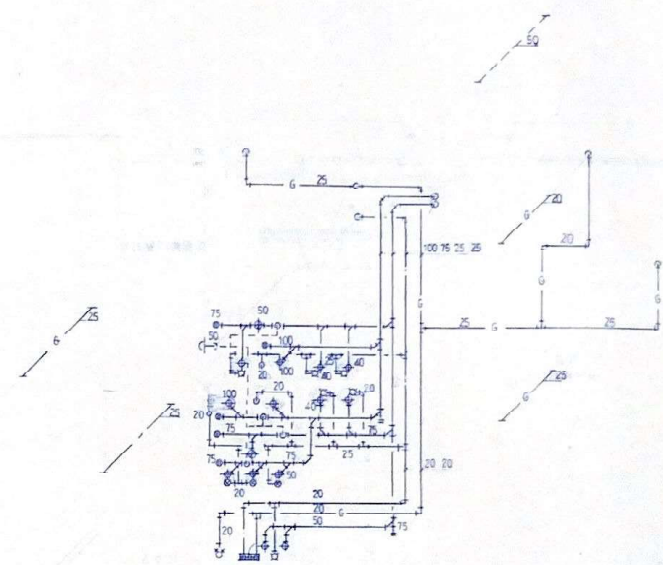
品名	仕様・参考品番	埋設深さ(参考)
汚水樹 ①	350X350.MHA350*	GL-300
汚水樹 ②	350X350.MHA350*	GL-400
汚水樹 ③	350X350.MHA350*	GL-500
汚水樹 ④	350X350.MHA350*	GL-520
汚水樹 ⑤	350X350.MHA350*	GL-580
汚水樹 ⑥	350X350.MHA350*	GL-600
汚水樹 ⑦	450X450.MHA450*	GL-670
汚水樹 ⑧	450X450.MHA450*	GL-720
汚水樹 ⑨	450X450.MHA450*	GL-760
汚水樹 ⑩	450X450.MHA450*	GL-840
汚水樹 ⑪	450X450.MHA450*	GL-880
雨水樹 ⑫	350X350.MHA350*	GL-300
雨水樹 ⑬	350X350.MHA350*	GL-380
雨水樹 ⑭	350X350.MHA350*	GL-300
雨水樹 ⑮	350X350.MHA350*	GL-300
雨水樹 ⑯	350X350.MHA350*	GL-300
雨水樹 ⑰	350X350.MHA350*	GL-450
雨水樹 ⑱	350X350.MHA350*	GL-300

カウンター

1階男子便所	マーブルライト、ブラケット式. ML30. G45. L=1,300
1階女子便所	マーブルライト、ブラケット式. ML30. G43. L=1,400
1階洗面	マーブルライト、ブラケット式. ML32. G30. L=2,500
2階男子便所	マーブルライト、ブラケット式. ML30. G45. L=1,800
2階女子便所	マーブルライト、ブラケット式. ML30. G43. L=1,800

機器表

品名	仕様・参考品番
受水槽	FRP製.一体型.埋込型.5号 角型 鋼製台H=300.基礎工事含む
自動給水ポンプ	32A×85L/min×25m×3×0.75kw.(自注運転) ナイロンコーティング 基礎工事含む
コンプレッサー	1"×100V×0.75kw 制御・生力開閉式 最高圧力:9.0kgf/cm ²
ボールバルブ	15A ×4ヶ
カプラー	15A ×4ヶ
オイルタンク(地上型)	鋼製.800X1,200X1,000H.架台550H. 油面指示計.漏減警報出カランプ付.ELH-4300
電動式水栓栓	25A 湯沸室内設置.8H-S型 電気操作盤は電気設備に支那とする



2 階 平 面 図

木次町外 9 町村消防組合飯石分署庁舎建築工事 設計図

図名

給排水衛生ガス設備平面図(2)

縮尺

1:100

1 級建築士事務所 有限 原建築設計事務所
 登録 7-1207 号 会社
 島根県飯石郡三刀屋町大字三刀屋 34-8 TEL (0854) 45-2134

1 級建築士登録第 63732 号

原 忍 原

担当

NO. 機城
 21-9

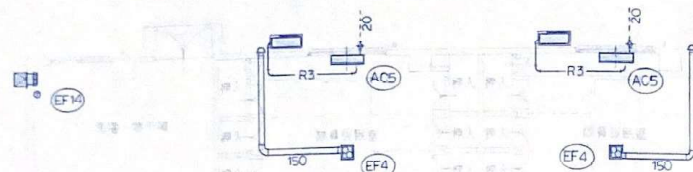
空調機器仕様表

記号	仕 様	参考品番	台数
AC1	空冷冷房専用エアコン ツインマルチ同時運転タイプ 天井埋込カセット形(4方向吹出タイプ) 冷房能力 14,000kcal/h 3φ200V×圧縮機4.5kw×送風機(内)0.045×2kw, (外)0.100+0.075kw	SMC140EAD	2
AC2	空冷冷房専用エアコン ツインマルチ同時運転タイプ 天井埋込カセット形(4方向吹出タイプ) 冷房能力 12,500kcal/h 3φ200V×圧縮機3.75kw×送風機(内)0.045×2kw, (外)0.075+0.065kw	SMC125EAD	2
AC3	空冷冷房専用エアコン 天井埋込カセット形(4方向吹出タイプ) 冷房能力 5,600kcal/h 3φ200V×圧縮機1.9kw×送風機(内)0.045kw, (外)0.075kw	SMC56EA	1
AC4	空冷ヒートポンプエアコン 天井埋込カセット形(1方向吹出タイプ) 冷房能力 2,800kcal/h 暖房能力 3,150kcal/h 3φ200V×圧縮機0.95kw×送風機(内)0.011kw, (外)0.019kw	SHYE28ET	1
AC5	空冷ヒートポンプエアコン 床置形インバーターワイヤレスコン 冷房能力 4.0(2.2~4.5)kw 暖房能力 5.6(2.1~6.8)kw 1φ200V×圧縮機1.1kw×送風機(内)0.021kw, (外)0.023kw	S4031VX-W	2
AC6	空冷ヒートポンプエアコン 壁掛形ワイヤレスコン 冷房能力 2.2kw 暖房能力 3.2kw 1φ100V×圧縮機0.6kw×送風機(内)0.012kw, (外)0.019kw	S224TYW 室外機 フック架台	1

室外機基礎 別途建築工事
 室外機架台 亜鉛メッキ500H, 防振ゴムφ10mm'共(本工事), フック架台 亜鉛メッキ
 冷媒配管 空調用被覆銅管, 操作線共 外部露出部分(GW20'+SUS巻)
 ドレン配管 硬質塩化ビニル管(VP) 天井内等隠蔽部分は防露施工(ワンタッチ保温筒)
 リモコン配線工事 本工事 配管, 埋込ボックスは別途電気工事
 換気扇のコントロールスイッチは別途電気工事

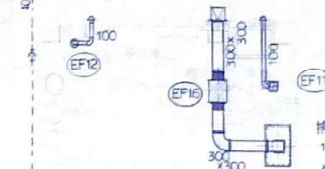
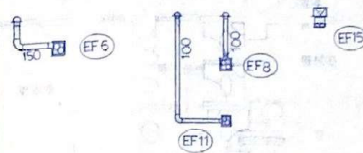
換気機器仕様表

記号	仕 様	参考品番	台数
EF1	天井埋込形換気扇 低騒音インテリタイプ φ150×H:600/L:354CMH 1φ100V×H:105/L67w	VD-23ZX2-XC P-18FS2	4
EF2	天井埋込形換気扇 消音インテリタイプ φ150×H:600/L:340CMH 1φ100V×H:102/L63w	VD-23ZN-Z P-18FS2	4
EF3	天井埋込形換気扇 低騒音インテリタイプ φ150×H:450/L:300CMH 1φ100V×H:82/L29w	VD-20ZXF2-XC P-18FS2	1
EF4	天井埋込形換気扇 低騒音インテリタイプ φ150×306CMH 1φ100V×30w	VD-15ZXF2-C P-18FS2	2
EF5	天井埋込形換気扇 低騒音インテリタイプ φ150×270CMH 1φ100V×20.5w	VD-15ZX2-XC P-18FS2	1
EF6	天井埋込形換気扇 低騒音タイプ φ150×270CMH 1φ100V×20.5w	VD-18ZSB2 P-18FS2	1
EF7	レンジフード(建築工事)に接続	P-18FS2	1
EF8	天井埋込形換気扇 静音タイプ φ100×206CMH 1φ100V×26w	VD-15ZF2 P-13FS2	2
EF9	天井埋込形換気扇 静音タイプ φ100×126CMH 1φ100V×23w	VD-13Z3 P-13FS2	1
EF10	天井埋込形換気扇 低騒音タイプ φ100×120CMH 1φ100V×14.5w	VD-13ZBC2 P-13FS2	1
EF11	天井埋込形換気扇 静音タイプ φ100×85CMH 1φ100V×8.8w	VD-10ZC2 P-13FS2	2
EF12	ハイブ用ファン φ100×102CMH 1φ100V×3.6w	V-08PPC2 P-13FS2	1
EF13	有圧換気扇 φ250×1320CMH 1φ100V×25w グイターバー-(SUS), 防虫網, 温度スイッチ共	EF-25ASB W-25SOL, DLM-25 P-03CT, SH2SK	1
EF14	壁用換気扇(電気式) φ250×912CMH 1φ100V×26.5w グイターバー-(SUS), 防虫網, 温度スイッチ共	EX-25FH3 P-25CVS2 P-25KS P-03CT	2
EF15	壁用換気扇(電気式) φ200×600CMH 1φ100V×20.5w グイターバー-(SUS), 防虫網	EX-20EH3 P-20CVS2 P-20KS	1
EF16	ストレートシロッコファン(静音形) φ250×H:2080/L1780CMH 1φ100V×400w グイターバー-(SUS), 防虫網共	BFS25ESA P-25CVS2 P-25KS	1

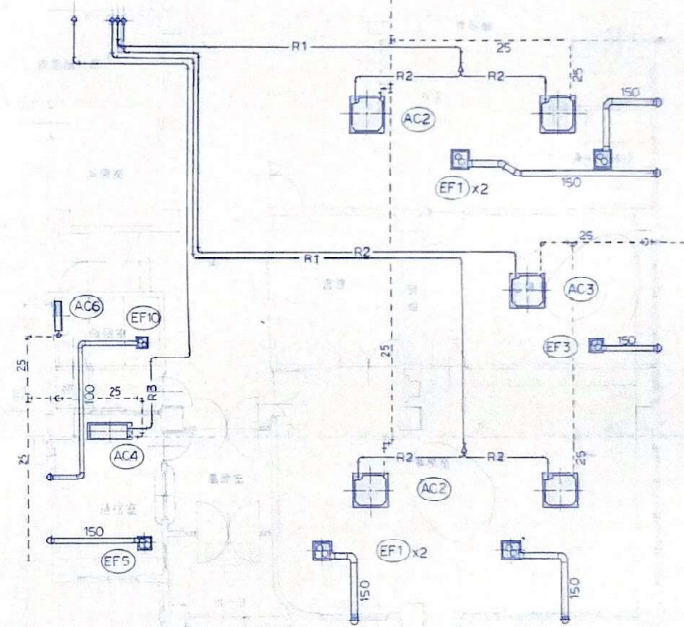


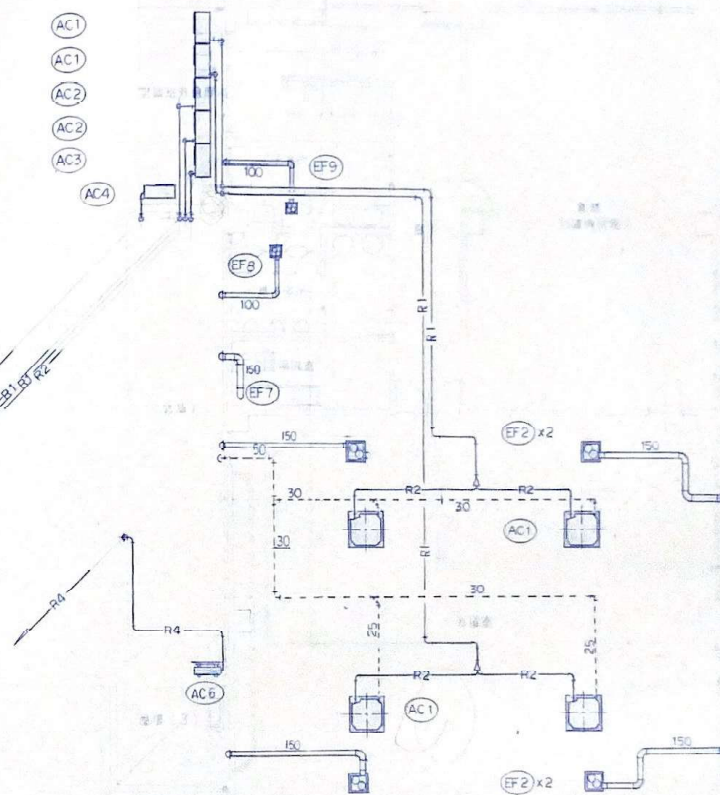
厨房フード必要換気量計算

$V=20\text{OK}$ より $K=12.9\text{m}^3/\text{kg}$ $Q=28,500/12000\text{kg/h}$
 $V=20 \times 12.9 \times 2.375 = 612.75\text{m}^3/\text{h}$
 フード面風速により $A=1.1 \times 0.7 = 0.77\text{m}^2$, $V_f=0.6\text{m/s}$ とすると
 $Q=AV_f \times 3600 = 0.77 \times 0.6 \times 3600 = 1663.2\text{m}^3/\text{h}$
 $612.75(1663.2)$
 $\text{EF16}=2090(1663.2):0\text{K}$



排気フード(SUS)
 1100×700×800H
 クラス7,8サ- (DC-40)
 両面型2連体





木次町外9町消防組合飯石分署庁舎建築工事 設計図

図名

空調・換気設備平面図(2)

縮尺

1:100

1級建築士事務所 有限会社 原建築設計事務所
登録7-1207号
島根県飯石郡三刀屋町大字三刀屋34-8 TEL (0854) 45-2134

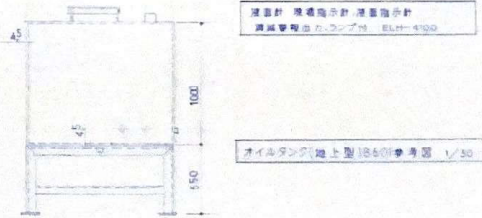
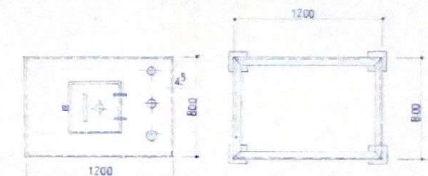
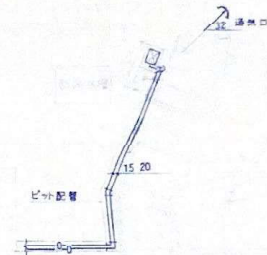
1級建築士登録第63792号

原 忍 担当

NO. 機械

21-12

2



洋風計 洋風指針計 洋風指針計
洋風指針計 カンパニ 8LH-4100

オイルタンク(地上型)1840参考図 1/30

木次町外9町村消防組合飯石分署庁舎建築工事 設計図

図名

油タンク庫 屋外配管図

縮尺

1:300

1級建築士事務所 有限会社 原建築設計事務所
登録 7-1207号
島根県飯石郡三刀屋町大字三刀屋 34-8 TEL (0854) 45-2134

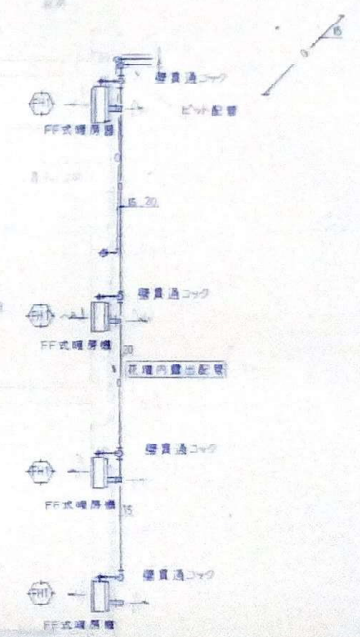
1級建築士登録第63732号

原 忍

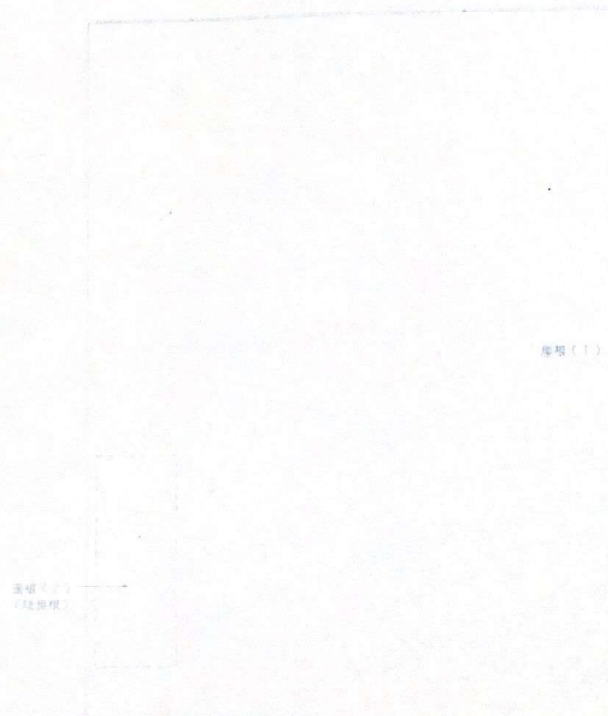
担当

NO. 機械

21-13

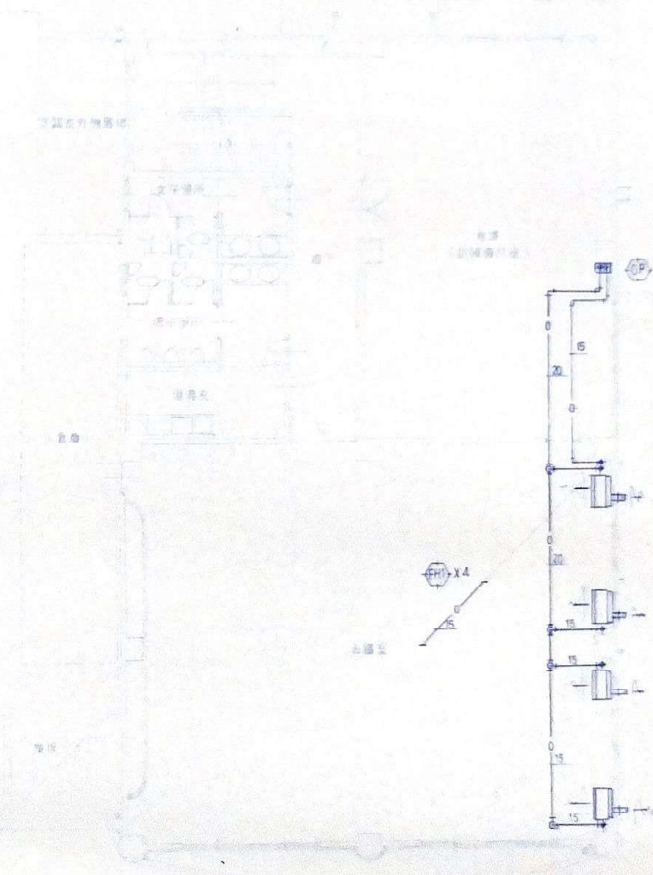


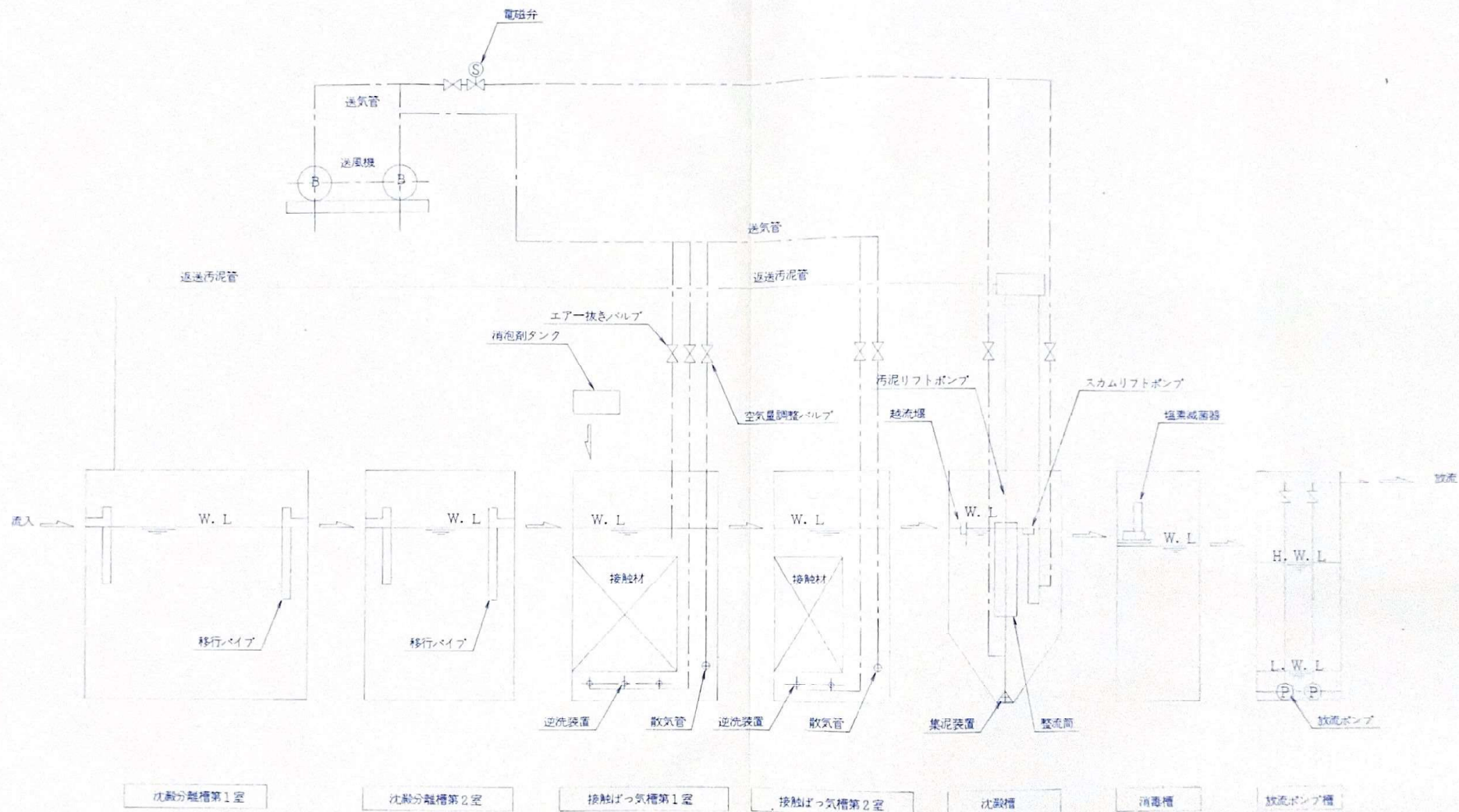
記号	品名	仕様・参考品番	備考	価額
FFH	FF式 暖房機	暖房出力 13,000kcal/h		4
		FF-15gg	壁貫通コック 共	



機器表

記号	品名	仕様・参考品番	備考	個数
FF	FF式暖房機	暖房出力 13,000kcal/h		4
		FF-1569	給油バルブセット共	
OP	オイルサーバー	供給能力 15l/h (灯油)		1
		OSS-8R0		





フローシート

木次町外9町村消防組合観石分署庁舎建築工事 設計図

図名
浄化槽設備図
フローシート図

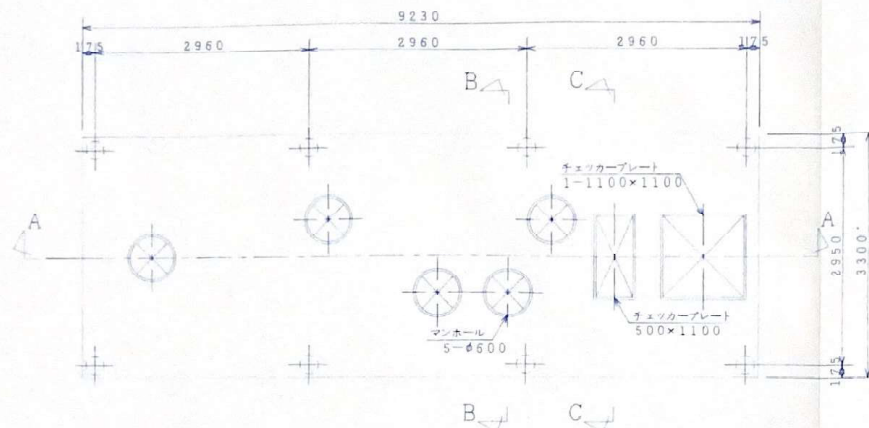
縮尺

1級建築士事務所 有限会社 原建築設計事務所
登録第1207号
島根県飯石郡三刀屋町大字三刀屋34-8 TEL (0854) 45-2134

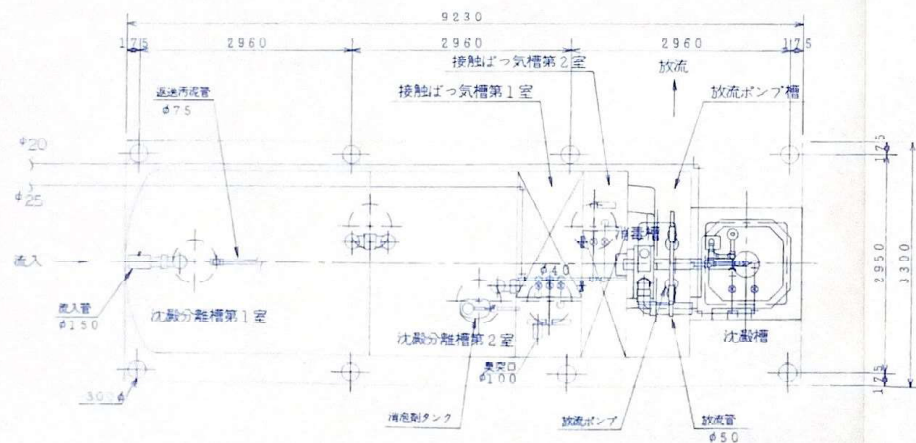
1級建築士登録第63792号
原 忍

担当

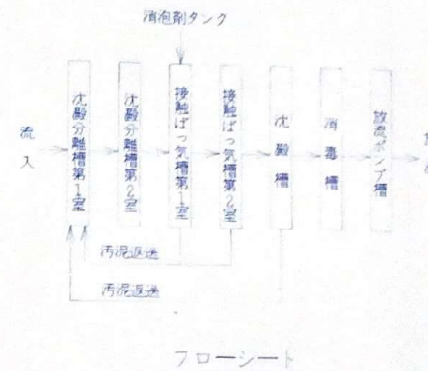
NO. 機 関
21-16



頂版開口図 S-1/50

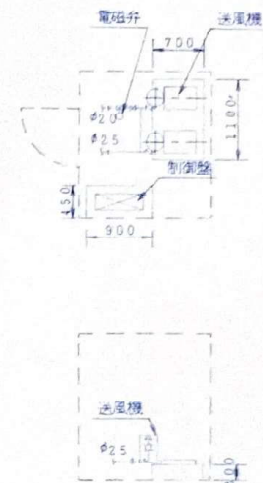


平面図 S-1/50

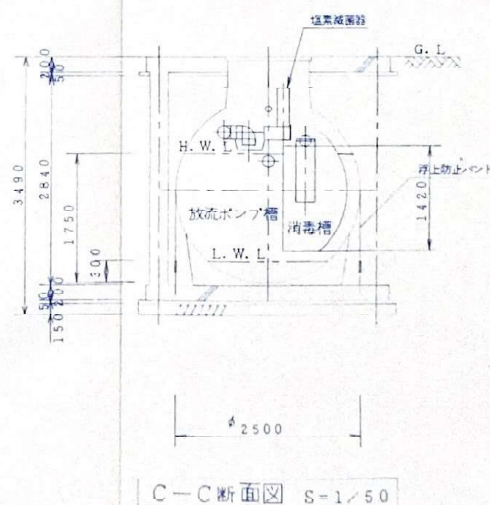


フローシート

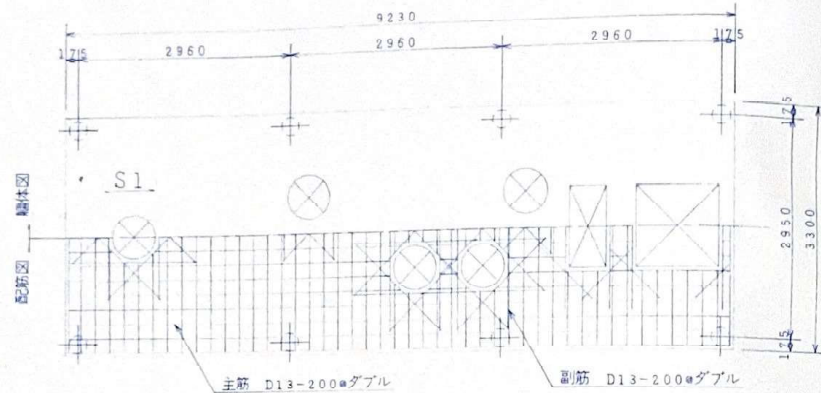
仕	様
分類	合併処理
処理計画人員	60人
1人当り汚水量	0.25m ³ /人日
処理計画汚水量	15.000m ³ /日
流入汚水水質	BOD200PPM
放流汚水水質	BOD 60PPM除去率70%以上
処理方式	接触ばっ気方式
有効容量 m ³	
沈殿分離槽第1室	13.924
沈殿分離槽第2室	8.597
接触ばっ気槽第1室	3.790
接触ばっ気槽第2室	2.584
沈殿槽	3.036
消毒槽	0.378
放流ポンプ槽	2.471
電気機器仕様	
送風機	200V-3相-0.40KW φ25 2台
放流ポンプ	200V-3相-0.25KW φ40 2台
マンホール、チェックアッププレートは、ロック式とする。	
奥突工事は、浄化槽工事外とする。	



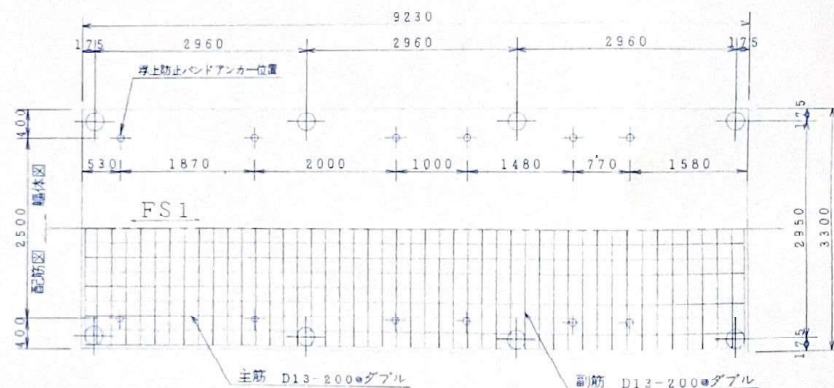
機械室 平面断面図 $S=1/50$



C—C 断面图 S=1/50



頂版スラブ配筋図 S=1/50



基礎スラブ配筋図 S=1/50

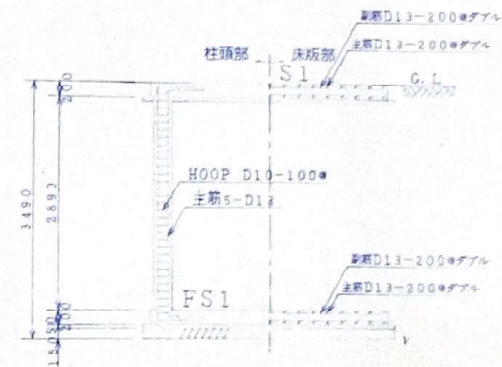
共通事項

凡例	鉄筋	-----D10	x-----D13	o-----D16
コンクリート		SD-295A 使用とする。		
スラブ荷重		4FL-180 kg/cm ² とする。		
地耐力		6 t/m ² とする。		
幅止め筋		D10-1000mmとする。		
その他		詳細は現場係員の指示による。		

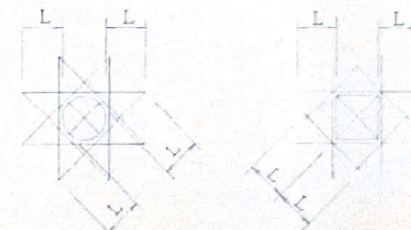
スラブリスト

スラブ	スラブ厚	位置	主筋	副筋	備考
S1	200	全断面	D13-200mm	D13-200mm	ダブル
FS1	200	全断面	D13-200mm	D13-200mm	ダブル

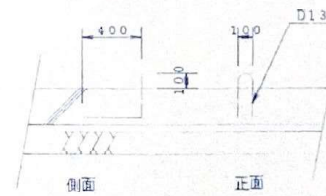
基礎スラブ開口部補強筋は2-D13とし定着長さL=550とする。
又、スラブ筋等の重ねつぎで長さは小径の40d以上とする。



断面配筋図 S=1/50



開口部補強筋 2-D13
定着長さ L=40d
開口部補強筋

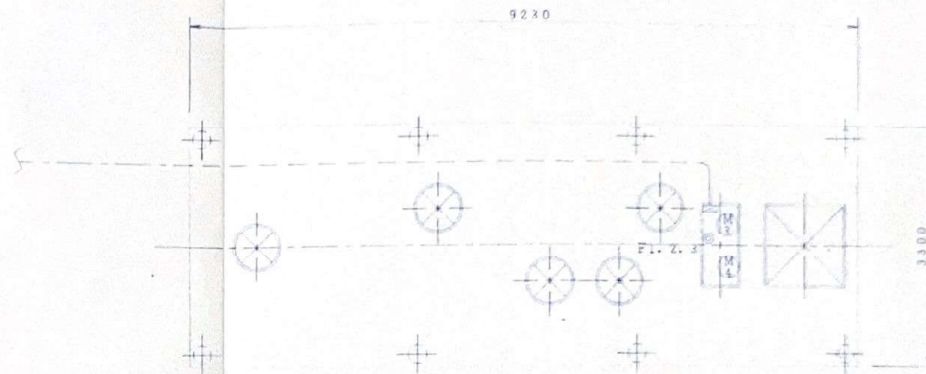
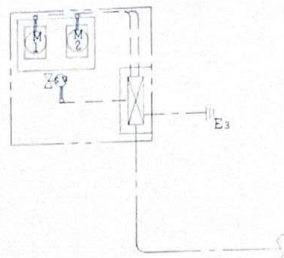


浮上防止バンドアンカー



主筋 S-D13
HOOP D10-100

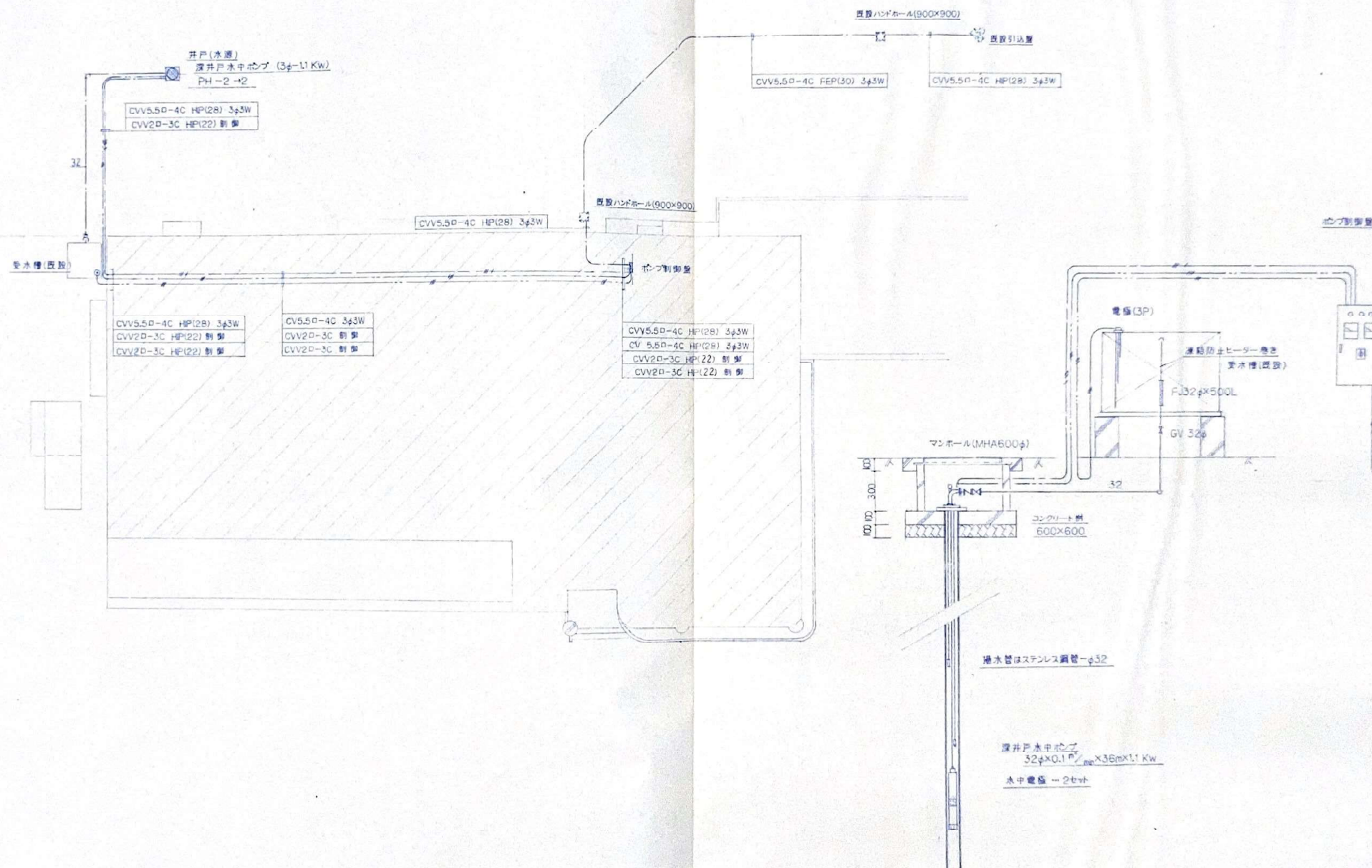
柱配筋詳細図 S=1/30



符 号	機器名称	容量Kw	使用ケーブル、電線管
(M1)	送風機	NO1 0.40 Kw	CV2* - 4c (PF22)
(M2)	送風機	NO2 0.40 Kw	CV2* - 4c (PF22)
(M3)	放流ポンプ	NO1 0.25 Kw	CV2* - 4c (PF22)
(M4)	放流ポンプ	NO2 0.25 Kw	CV2* - 4c (PF22)
(F1)	電磁弁	20Aモーターコイル	CV2* - 2c (PF22)
F1, 2, 3	フロートスイッチ		CVV1.25* - 4c (PF22)
E3	第3種接地工事		5.5* (PF16)
WP	PB(WP)		200* x100PVC

二次側動力配線図 1/50

ケーブル間の接続部は充分な防水処理を行なうこと。
電線管端部にはコーキング処理を行なうこと。
一次側電源引込み工事及び外部警報配管配線
工事は別添施工とする。



本宮町外9町村消防組合飯石分署井戸揚水工事設計図

図名

井戸揚水ポンプ設備図

縮尺

1級建築士事務所 有限会社 原建築設計事務所
登録 1207号
島根県飯石郡三刀屋大字三刀屋34-8 TEL (085445) 代2134

1級建築士登録第63792号

原 忍

担当

NO.

1